

Ikääntyneiden asumisen uudet muodot ja mahdollisuudet

Kuortane Case Study -pilotti



Anssi Kärki | arkkitehti SAFA | Tampereen yliopisto

Pauli Kärki | arkkitehti YO | Oulun yliopisto



Vipuvoimaa
EU:lta
2014–2020

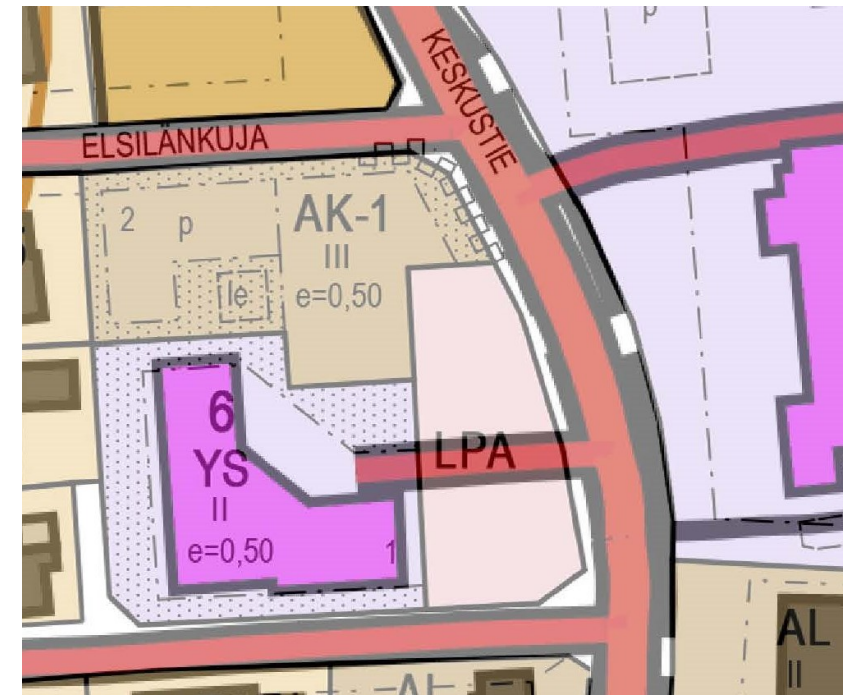
Hanke-Kuortane



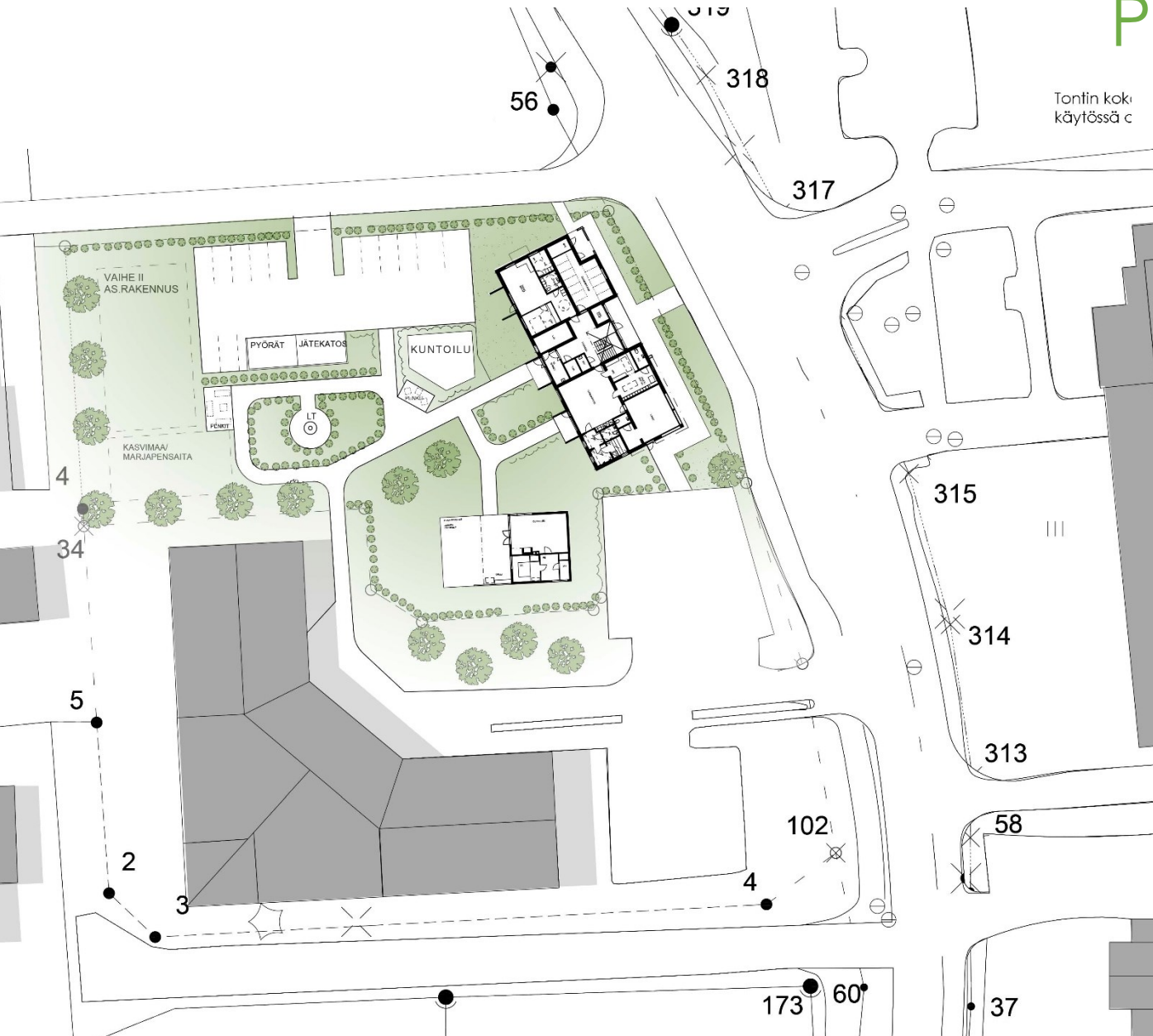
TAKO-hanke, tonttianalyysi ja vaihtoehtoja

JOTAR-hanke:

- Sisältää yleisen osan, jossa tehdään selvitystöitä ja tuotetaan tausta-aineistoa suunnittelua varten.
- Sekä yrityskohtaisen de minimis –tuellisen osan, jossa tehdään yksityiskohtaisempaa suunnittelutyötä, kerrostalosuunnittelua.
- **Restoratiivisen ympäristön suunnittelu yleisiin tiloihin**



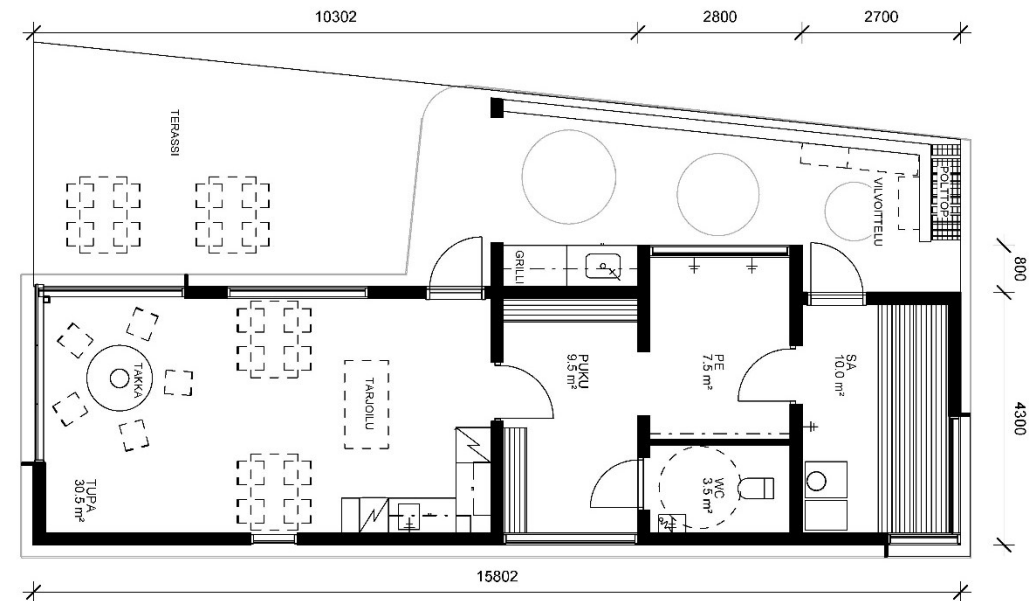
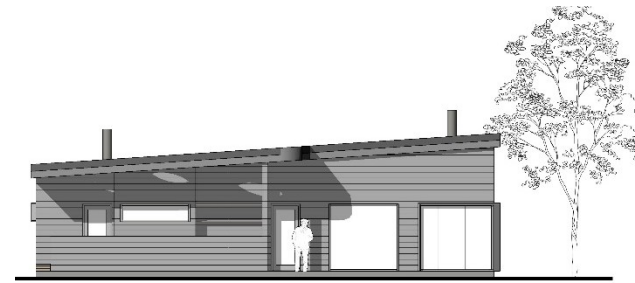
Pihan suunnittelu



- Esteettömyys
- Selkeät sisääntulot
- Mielenkiintoinen kaikille
- Pihan yhteistilat mm. pihasauna / grillaus
- Hyötykasveja, vihreä ympäri vuoden
- Mielellään ympyräreittä, ei umpikujia
- Seurustelupaikkoja
- Taidetta
- Harrastus / toimintaa > kasvimaa, jumppa
- Turvallisuus; pintamateriaalit, kalusteet, kasvit, valaistus
- Etäisyydet palveluihin
- Terveyskeskus

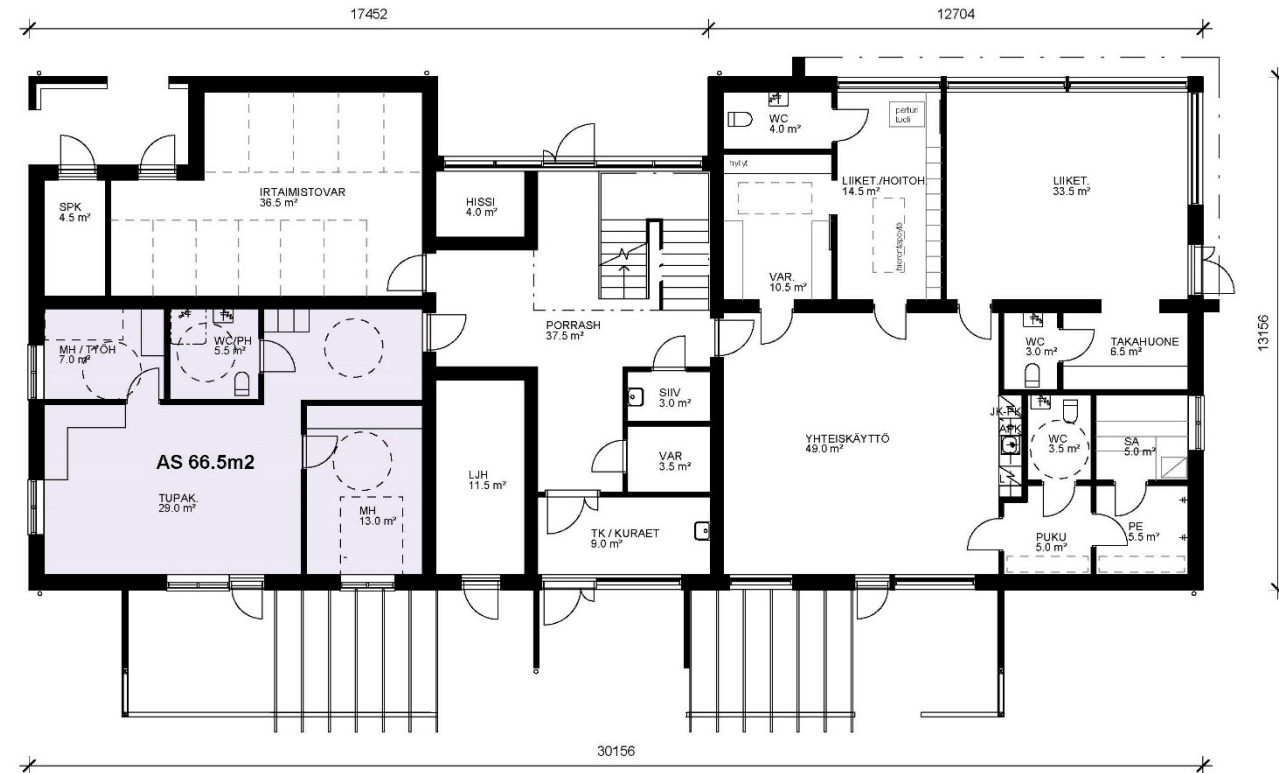
Piha, pihasauna

- Rakennukset rajaavat pihan



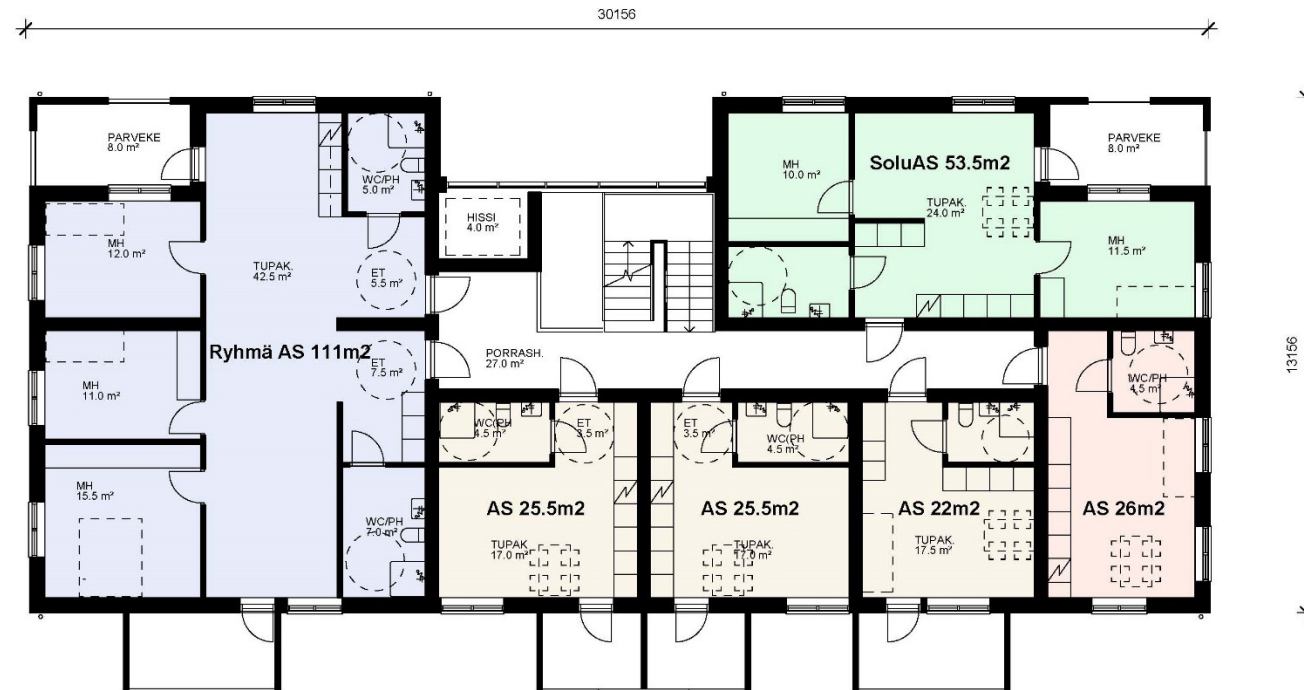
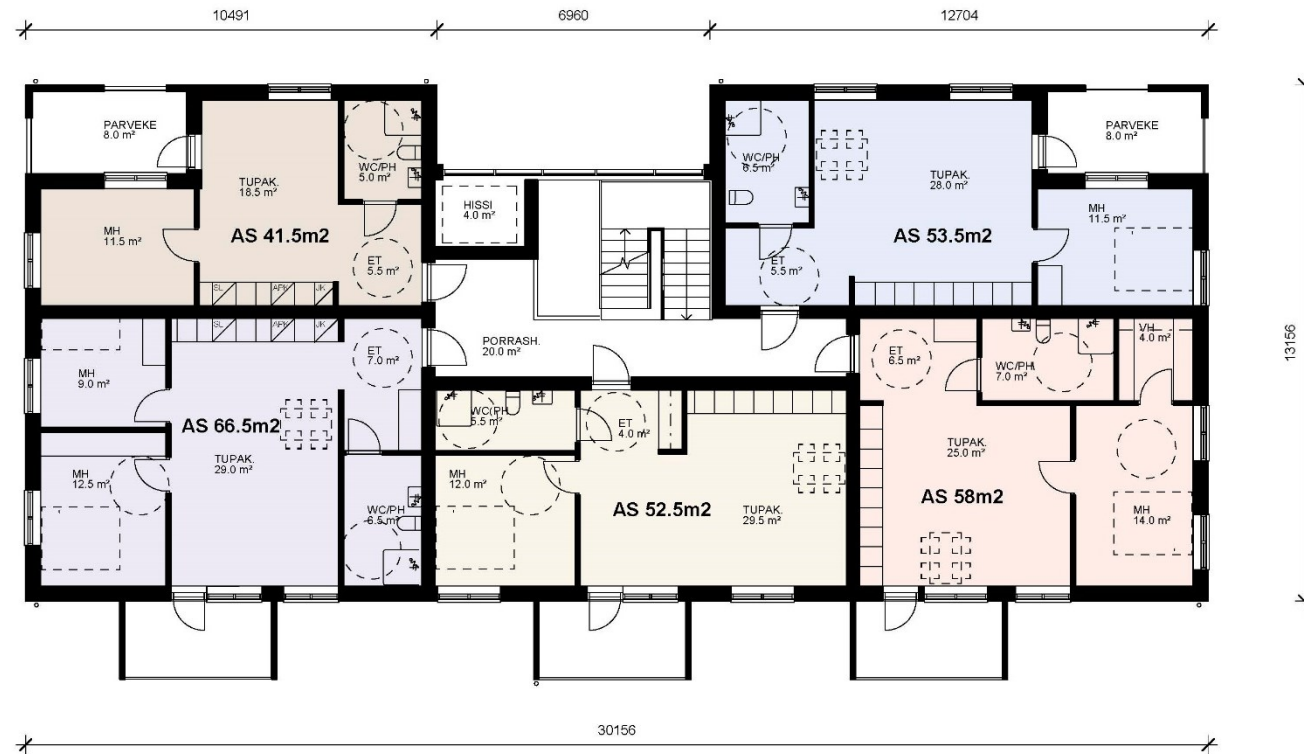
Rakennuksen suunnittelu

- **Maantasokerros 373.5m²**
- Esteetön rakennus, sisäänkäynti toimii myös apuvälineiden kanssa
- Hyödynnetään luonnonvaloa, valoisuuserot sisä- ja ulkotilojen välillä ovat vähäiset
- Asukkaiden käytössä yhteistiloja > sisustussuunnittelu



Asuntojen suunnittelu

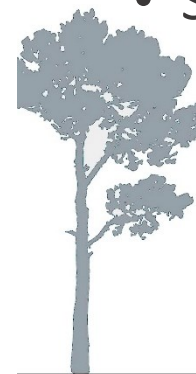
- **2-3 krs. 364m²**
- Esteetön asunto, riittävän väljä, wc:t ja keittiöt 1500 ympyrän mukaan.
- Hyödynnetään luonnonvaloa, tukee tilojen hahmottamista
- Sisustusmateriaalit eivät saa heijastaa ääntä eikä valoa, tukevat turvallisuutta
- Mahdollisuus vaihtoehtoisiiin asuntoihin





Ulkokuori, parvekesivut

- Talon ulkoverhous on puuta.
- Vesikattona punainen konesauma peltikatto
- Sisäpihalle ulokeparvekkeet



JULKISIVU LOUNAASEEN, sisäpihalle



JULKISIVU LUOTEESEEN, kujalle päin

Julkisivu kadulle

- Osiin jaettu julkisivu
- Liiketilän puoli korkeampi julkisivu
- Korostettu sisäänkäynti



JULKISIVU KOLLISEEN, kadulta päin

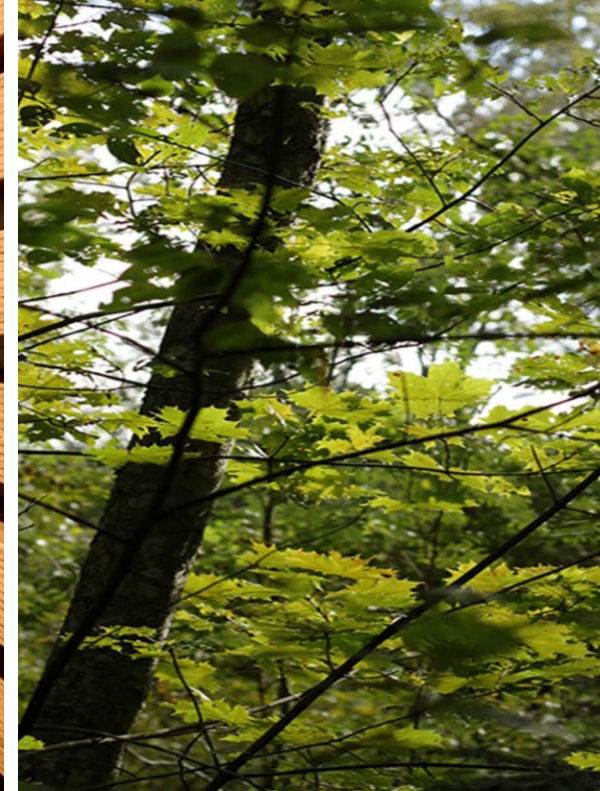


JULKISIVU KAAKKOON



Restoratiivisen ympäristön suunnittelu eli hyvinvointia tukevaa suunnittelua

- Marjut Nousiainen, sisustussuunnitelma
- Lähtökohtana voidaan pitää luontoyhteyttä
- Luonnon materiaalit, puupintojen käyttö nousee suureen rooliin
- Luontonäkymät
- Kasveja
- Luonnonvalo
- **Yhteiskäyttötila ja hoituhuone**
- **Muunneltavuus**

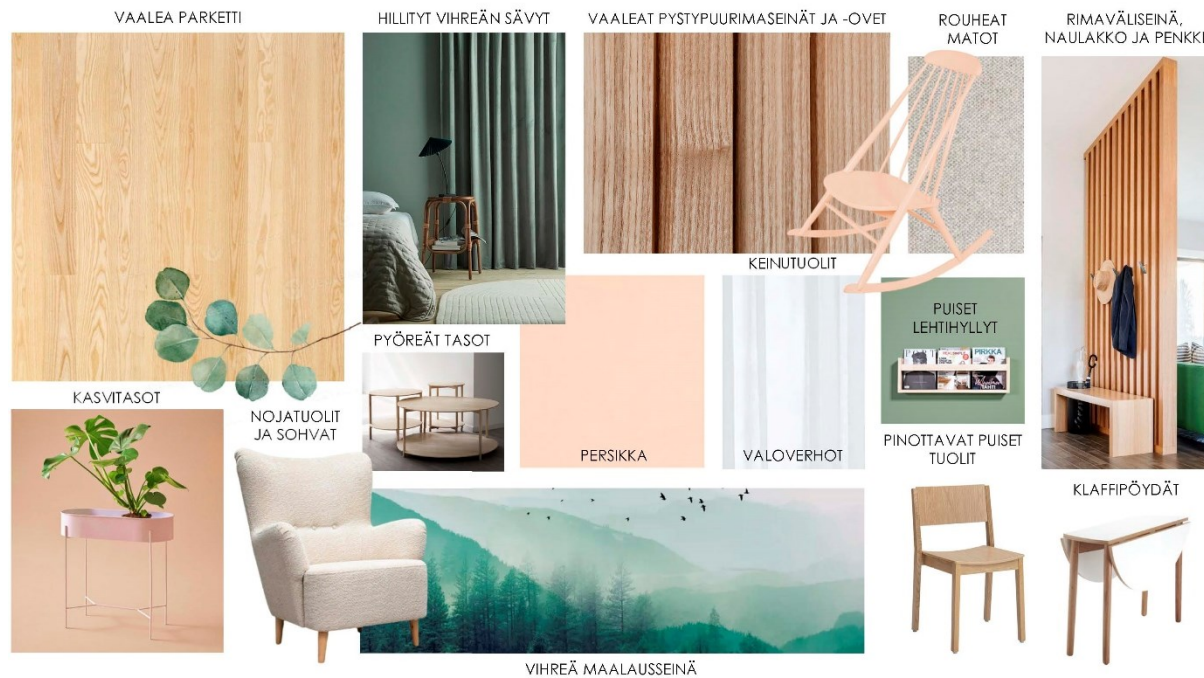


Yhteistilat, lähtökohdat



VÄRIMAAILMA: VAALEA PUU, PERSIKKA, HILLITYY VIHREÄN SÄVYTY, VALKOINEN

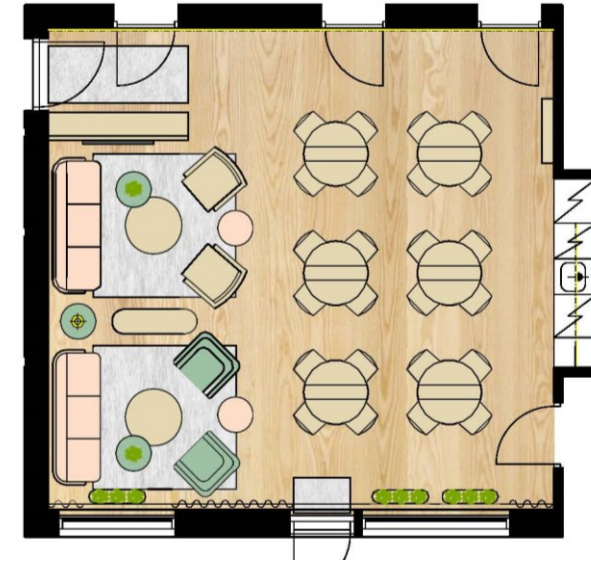
- Monikäyttötila, hoituhuone ja yhteiskäyttötila
- Muunneltavuus
- Esteettömyys
- Luonnonläheinen ja lämminhenkinen
- Kasveja, luonnon materiaalit, teemat ja värit



Yhteiskäyttötila



YHTEISKÄYTTÖTILA RUOKAILU TAI ASKARTELUKÄYTÖSSÄ



YHTEISKÄYTTÖTILA JUMPPAKÄYTÖSSÄ



Yhteistila

- Epäsuora valaistus rimaseinälle
- Valaisimet himmentimillä

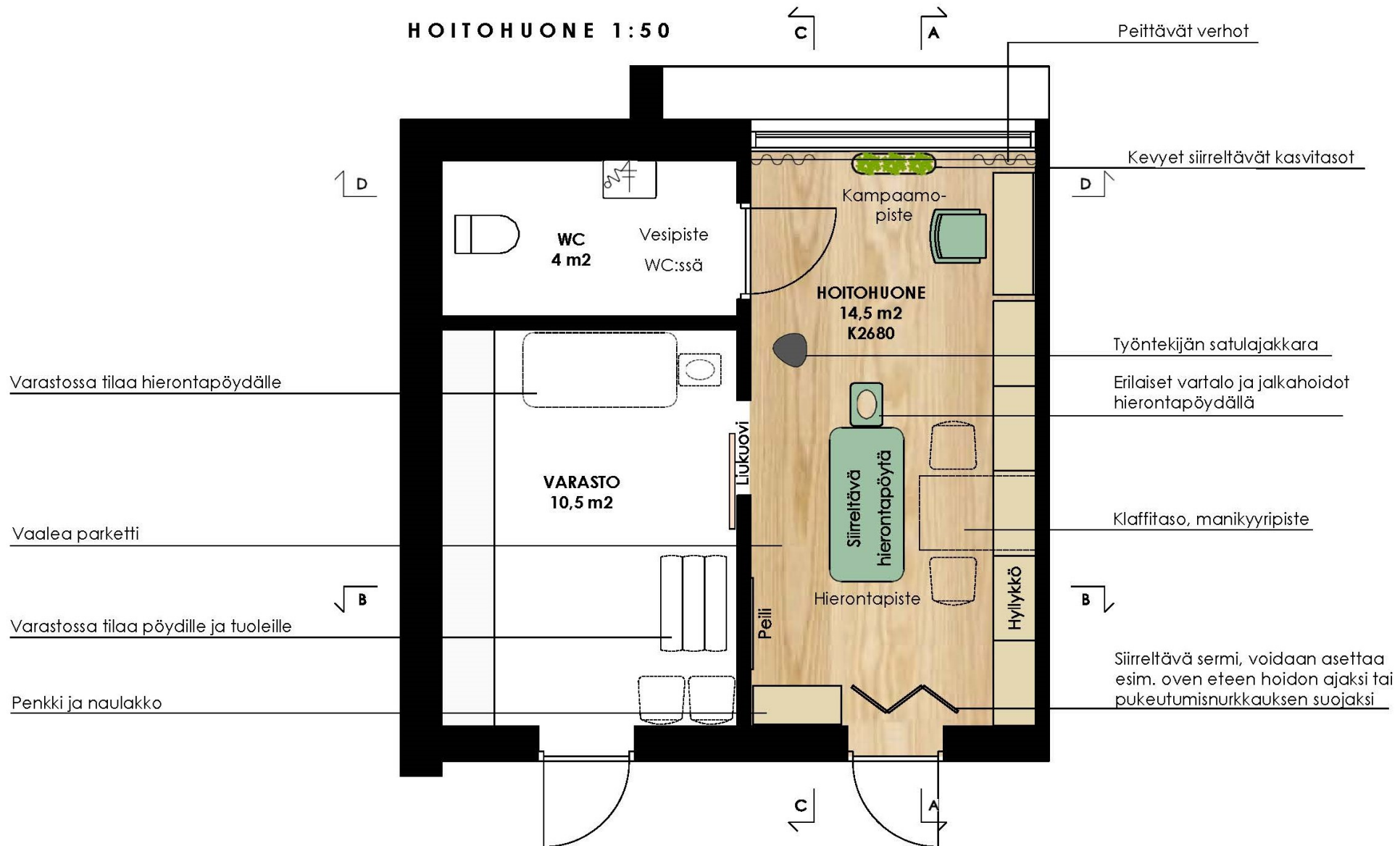


Yhteinen olohuone

- Luontoteemoja ja luonnonvärejä
- Pihalla terassi ja käynti pihasauaan



Hoituhuone



Hoituhuone

- Palvelun tarjoajat eri palveluja
- Kaapisto kätkee tarvikkeet ja tila pysyy rauhallisena



Kampaamo, hieronta

- Käyttötarkoitus muuttuu > valaistus muuttuu
- siirrettävä hierontapöytä





Vipuvoimaa
EU:lta
2014–2020



Kiitos!