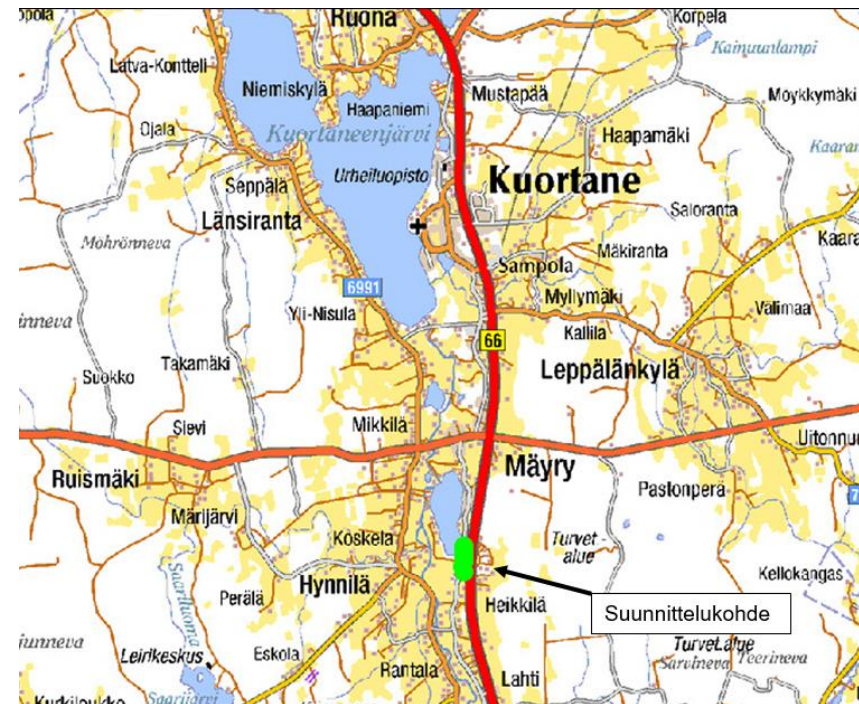




Kantatien 66 yksityistiejärjestelyt välillä Lahdenkankaantie – Vierteentie, Kuortane

Tiesuunnitelma





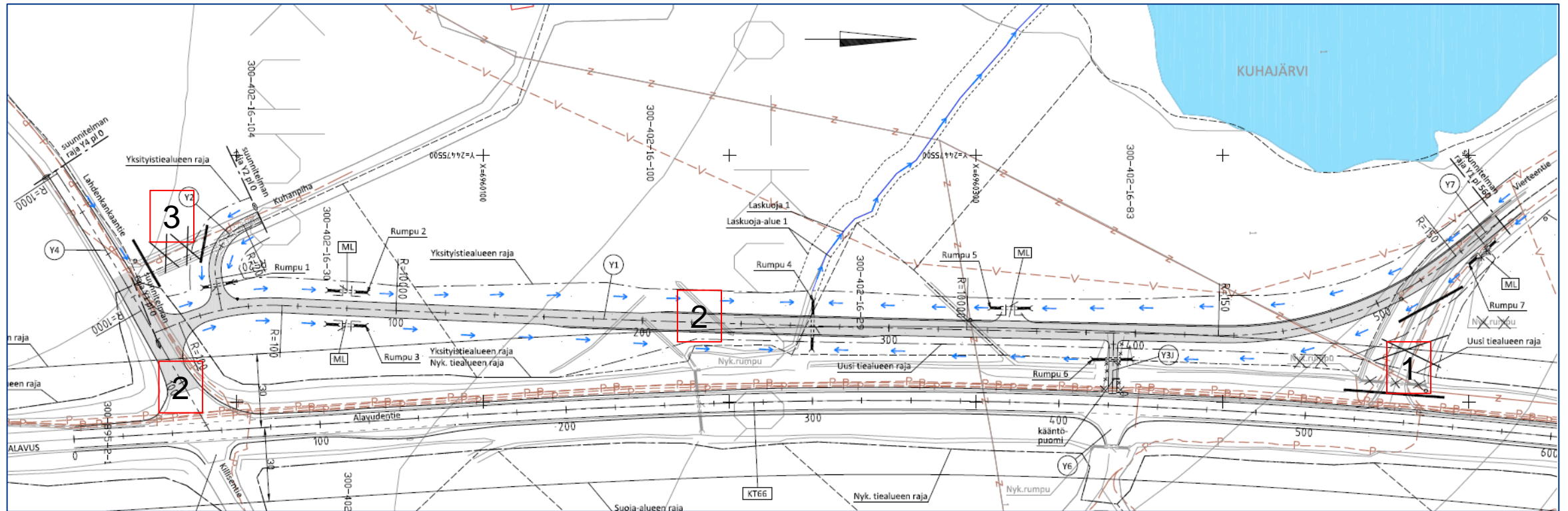
Yleistä hankkeesta

Hankkeen päätavoitteena on kantatien liikenneturvallisuuden parantaminen, varsinkin jalankulku- ja polkupyöräliikenteen osalta

- Suunnitelman teettäjä:
 - Etelä-Pohjanmaan ELY-keskus, Teppo Leppäaho.
- Kuortaneen kunnan edustaja on Martti Ranta
- Suunnitelmaa laativa konsultti
 - Insinööritoimisto Kolmostie Oy, Mika Latvamäki
- Hankkeen toteutus on tiesuunnitelman hallinnollisen käsittelyn, rakennussuunnitelman laatimisen ja hankkeen rahoituksen varmistumisen jälkeen



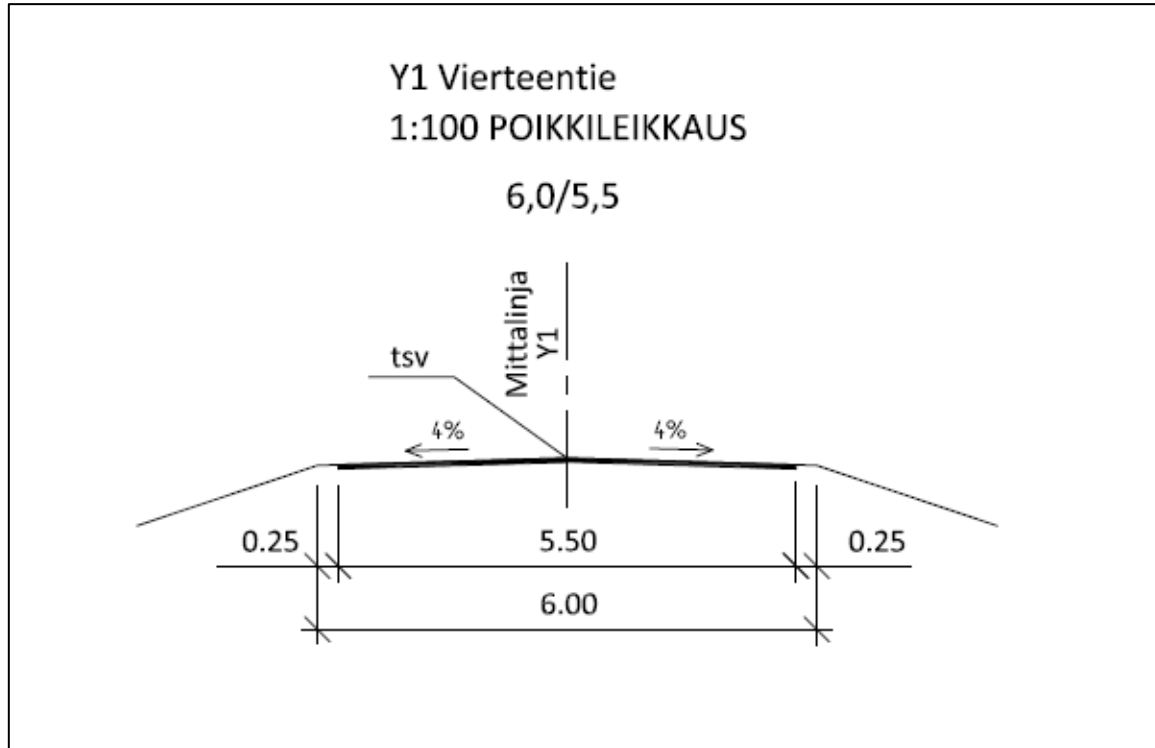
Suunnittelualue on välillä Lahdenkankaantie – Vierteentie, pituus on noin 0,6 km



1. Vierteentien liittymä kantatielle katkaistaan.
2. Kulku kantatielle tulee uuden yksitystien ja Lahdenkankaantien liittymän kautta
3. Lisäksi tehdään muut tarvittavat toimenpiteet, esim. muutokset liittymiin ja kuivatukseen.



Suunnitteluratkaisut, poikkileikkaus



Uuden yksityistien leveydeksi tulee 6,0 metriä, josta päällysteen leveys on 5,5 metriä. Tien korkeusasema tulee tulvakorkeuden edellyttämälle tasolle eli lähelle kantatien korkeusasemaa.



Esittelyaineistossa olevat piirustukset

Aineistossa on:

- 2.1T-1 Yleiskartta
- 3T-1 Suunnitelmapaketti
- 4T-1 Liikennetekniset poikkileikkaukset
- 5T-1 Pituusleikkaukset
- Piirustusmerkinnät

Piirustukset ovat luonnoksia ja muutoksia ratkaisuihin voi vielä tulla jonkin verran.



Vuoropuhelu poikkeustilanteessa

- Koronaviruksen aiheuttaman poikkeustilanteen vuoksi perinteistä yleisötilaisuutta ei järjestetä.
- Hankkeeseen voi tutustua netissä hankkeen sivuilla.
kuortane.fi/vierteentie
(<https://kuortane.fi/vierteentie>)
- Mielipiteet, kommentit ja kysymykset pyydetään lähettämään sähköpostilla 5.2.2021 mennessä sähköpostiosoitteeseen mika.latvamaki@kolmostie.fi
- Soittoaika torstaina 4.2.2021 kello 17.00 – 18.00



Nyt on oikea hetki antaa palautetta

- Tuo esiin ne yksityiskohdat, jotka ovat suunnitelman viimeistelyn kannalta tärkeitä.
- Esimerkiksi:
 - Jääkö tiealueelle kiinteistön putkia, kaivoja tai muita maanalaisia rakenteita?
 - Kuivatukseen liittyvät asiat.



Kiitos!

Teppo Leppäaho

Projektipäällikkö

teppo.leppaaho@ely-keskus.fi

puh. 050 350 9897

Mika Latvamäki

Projektipäällikkö

mika.latvamaki@kolmostie.fi

Puh. 040 727 9577

Martti Ranta

Tekninen johtaja

martti.ranta@kuortane.fi

puh. 0400 484 838