

Kuortaneen kunta  
ympäristölautakunta / tekninen lautakunta  
Keskustie 52  
63100 Kuortane

16.2.2026

## HAKEMUS SÄHKÖKAAPELIN SIOITTAMISELLE

Haemme rakentamislain (2023/751) 131 §:n mukaista lupaa sijoittaa 20 kilovoltin ja 0,4 kilovoltin maakaapeleita yksityisille 000-2008-K29707 (Hiironniemi-Männikkö), 000-2008-K30270 (Ala-Maunus-Kantatie 66), 000-2008-K28953 (Karintie) ja 000-2008-K25281 (Ruona-Salmi). Yksityislain (560/2018) 30 §:n mukaan yhdyskuntateknisten laitteiden sijoittamisesta tiealueelle antaa suostumuksen tiekunnan puolesta toimitsijamies tai hoitokunta. Sijoittamisesta ei ole sovittu tiekuntien kanssa, koska edellä mainituilla tiekunnilla ei ole nimettyä toimitsijamiestä eikä hoitokuntaa, jonka kanssa voisi sopia maakaapeleiden sijoittamisesta. Tästä syystä kunnan tulisi asianosaisten kuulemisessa soveltaa hallintolain (6.6.2003/434) 9 luvun 55 §:n ja 10 luvun 62 §:n mukaista yleistiedoksiantoa. Tarvittaessa autamme mielellämme yleistiedoksiannon laatimisessa hankkeen tietojen osalta.

Päätöksen saatua lainvoiman tarvitaan siitä merkintä rakentamislain (2023/751) 128 §:n mukaisesti kiinteistörekisteriin.

Sähkömarkkinalain (588/2013) 19 § velvoittaa yhtiötämme kehittämään sähköverkkoaan verkon käyttäjien kohtuullisten tarpeiden mukaisesti sekä turvaamaan riittävän hyvälaatuisen sähkön saannin verkon käyttäjille. Nyt suoritettavalla kaapeloinnilla parannetaan alueen sähkönjakelun luotettavuutta ja samalla puretaan maisemassa näkyvät keski- ja pienjänniteverkon ilmajohtorakenteet. Maakaapeli lisää huomattavasti sähkön toimitusvarmuutta, sillä ilmajohtoille yleisiltä myrskyvaurioilta vältytään.

Edellä mainittujen yksityisteiden varten tiekuntien hallinnoimalle alueelle on tarkoitus rakentaa sekä 20 kilovoltin että 0,4 kilovoltin maakaapeleita liitteenä olevien karttojen mukaisesti. Tien 000-2008-K29707 (Hiironniemi-Männikkö) alueelle sijoitetaan 232 metrin matkalle 20 kilovoltin maakaapelia ja 21 metriä 0,4 kilovoltin maakaapelia. Tien 000-2008-K30270 (Ala-Maunus-Kantatie 66) alueelle sijoitetaan 1310 metriä 20 kilovoltin maakaapelia. Tien 000-2008-K28953 (Karintie) alueelle sijoitetaan 50 metriä 20 kilovoltin maakaapelia. Tien 000-2008-K25281 (Ruona-Salmi) alueelle sijoitetaan 1593 metriä 20 kilovoltin maakaapelia ja 119 metriä 0,4 kilovoltin maakaapelia.

Sähkökaapelin sijoittaminen tiekuntien hallinnoimalle tiealueelle ei arviomme mukaan aiheuta maanomistajille tarpeetonta haittaa, koska sähkökaapeli sijoitetaan tien reunaan. Arviomme mukaan sijoittamista ei voida muutoin järjestää tyydyttävästi ja kohtuullisin kustannuksin. Sijoittaessa johto tien reunaan puustoa ei jouduta juurikaan kaatamaan kiinteistöiltä ja mahdollinen vianhoito on helppoa kaapelin ollessa lähellä kulkuväyliä. Mikäli reitti siirrettäisiin pois tiekuntien hallinnoimalta alueelta, se aiheuttaisi lisää kustannuksia ja haittaa maanomistajille puuston poistojen ja kivikkoisen maan vuoksi.

**Elenia Verkko Oyj**  
Osoite: PL 2 33901 Tampere Finland  
Käyntiosoite: Patamäenkatu 7 33900 Tampere  
Puhelin: 020 586 11  
[www.elenia.fi](http://www.elenia.fi)

Kotipaikka: Tampere  
Y-tunnus: 3001882-6

**LUVAN HAKIJA**

Elenia Verkko Oyj (3001882-6)

Patamäenkatu 7 (PL 2)

33901 TAMPERE

Työn projektipäällikkö: Jiri Kurhela

**HAKEMUKSEN TEKIJÄ JA LISÄTIETOJEN ANTAJA**

Insplan Oy

Simo Purho

+358405070467

Länsikatu 15, 80110 Joensuu

simo.purho@insplan.fi

**LIITTEET**

Yleiskartta

Kaapelointiprojektin suunnitelmakartta

Kohteiden suunnitelmakartat

Otteet kiinteistötietojärjestelmästä

**Elenia Verkko Oyj**

Osoite: PL 2 33901 Tampere Finland

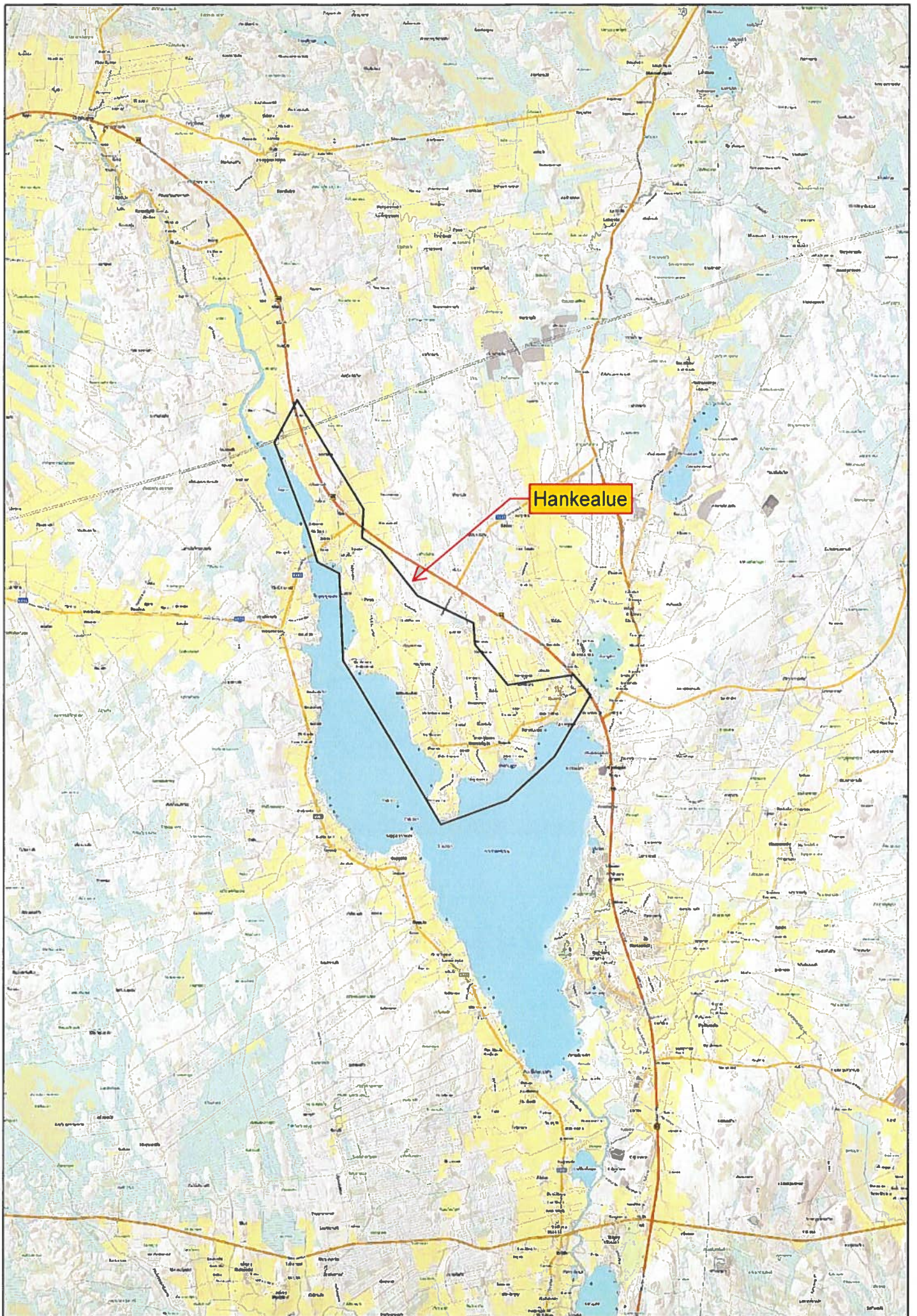
Käyntiosoite: Patamäenkatu 7 33900 Tampere

Puhelin: 020 586 11

[www.elenia.fi](http://www.elenia.fi)

Kotipaikka: Tampere

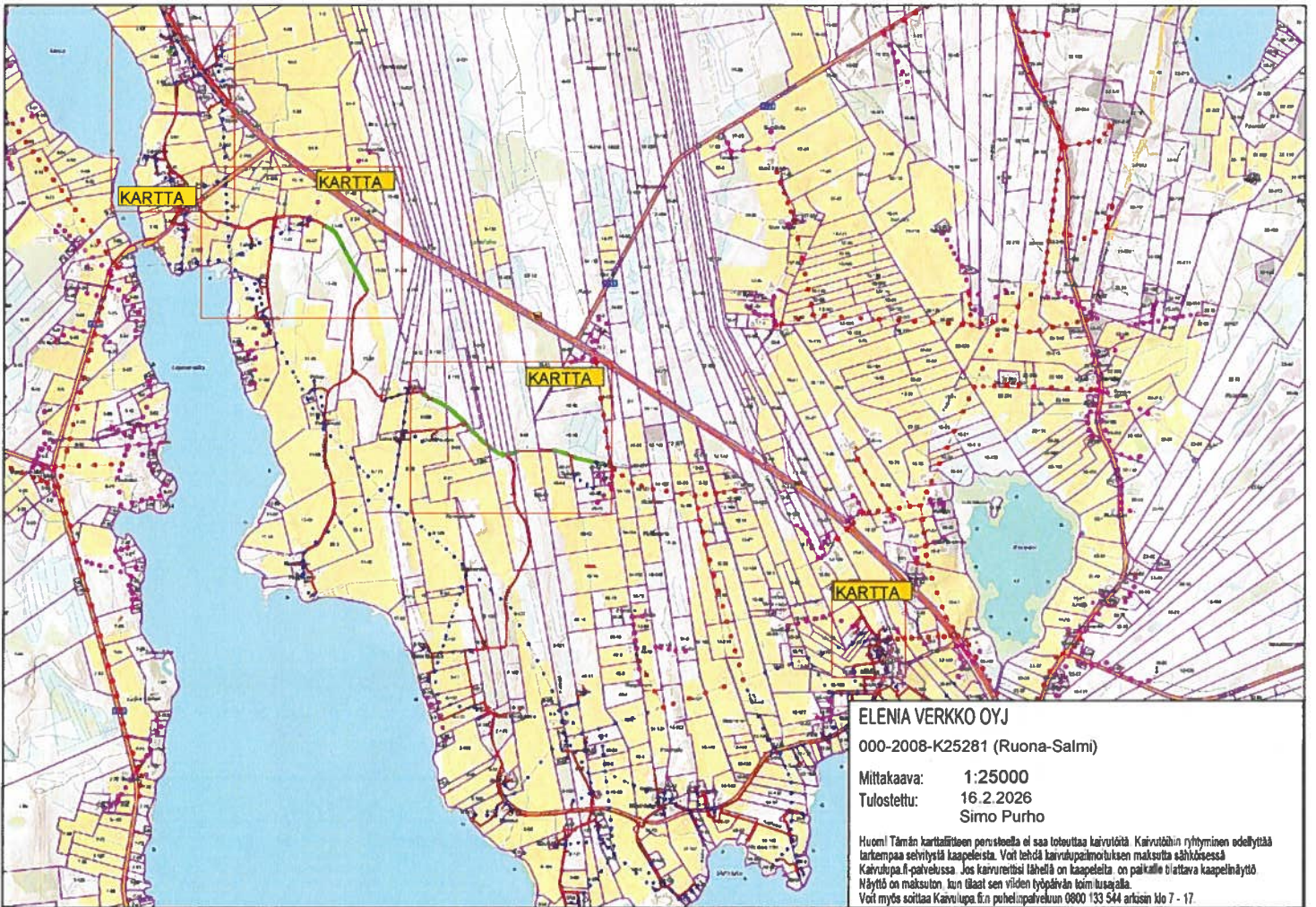
Y-tunnus: 3001882-6

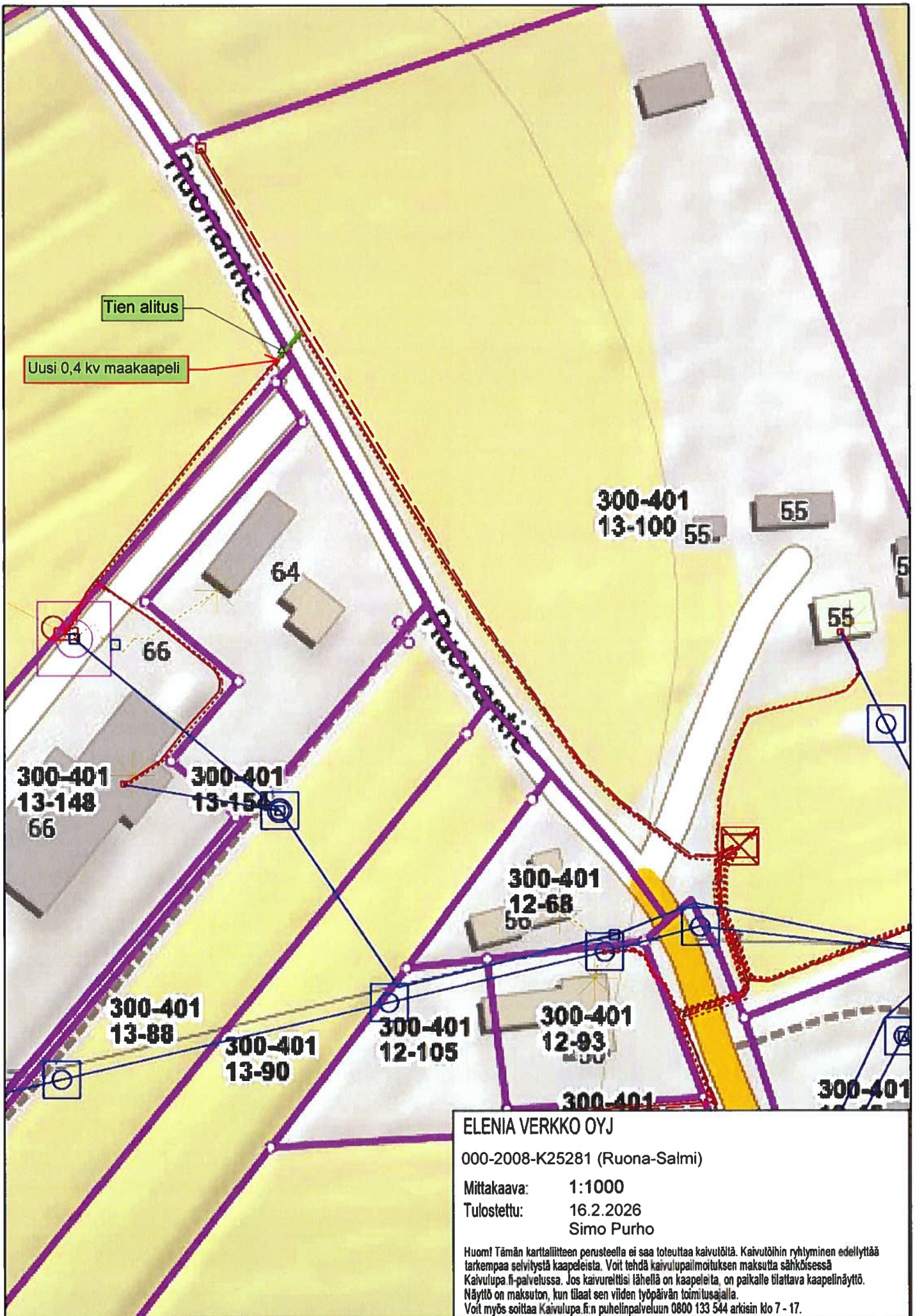




Hanke alue

Kaapelointiprojektin  
suunnitelmapaketti 1:25000  
16.2.2026  
Simo Purho





Tien alitus

Uusi 0,4 kv maakaapeli

300-401  
13-100 55.

55

64

66

300-401  
13-148  
66

300-401  
13-151

300-401  
12-68  
50

300-401  
13-88

300-401  
13-90

300-401  
12-105

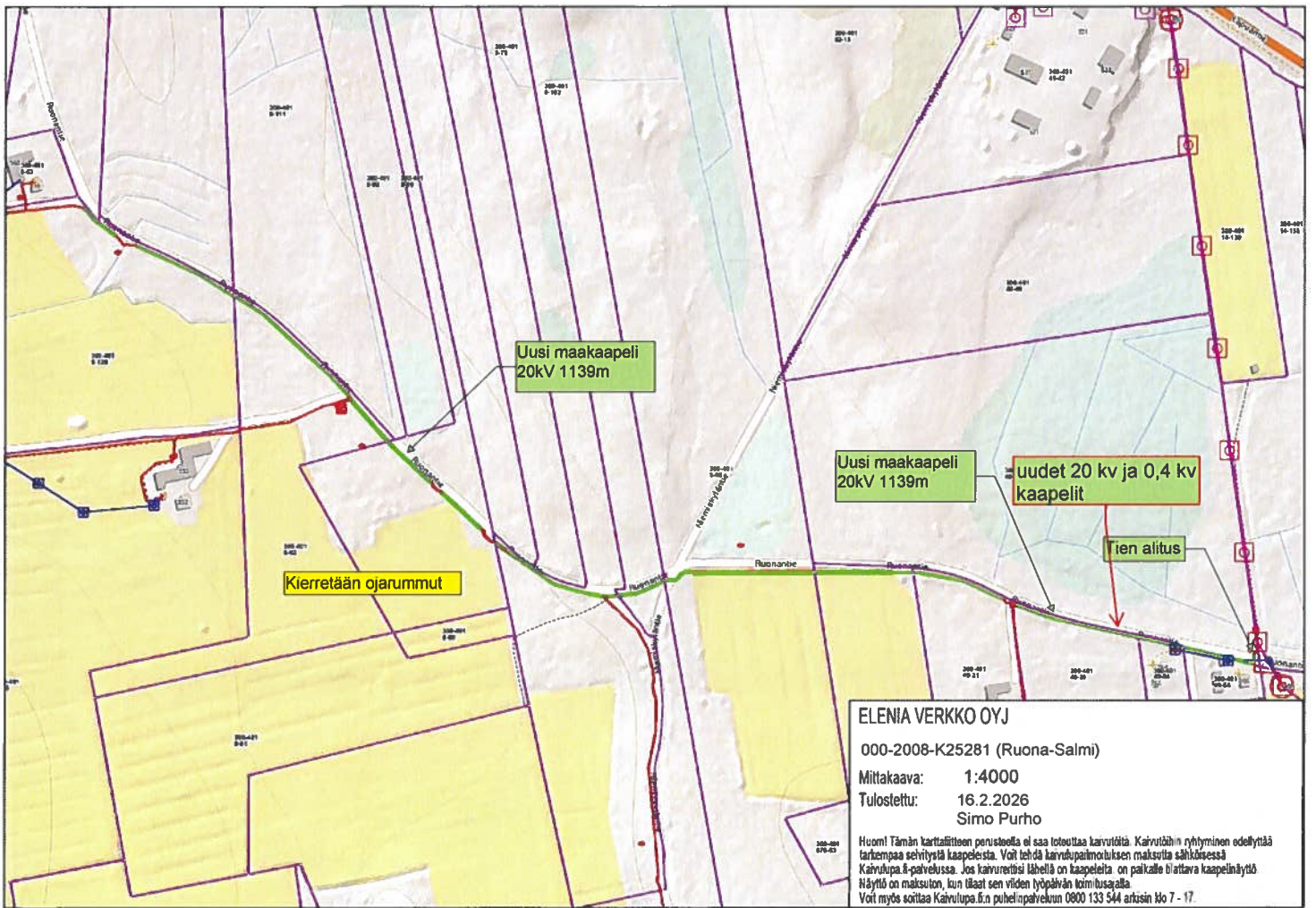
300-401  
12-93

300-401

300-401

**ELENIA VERKKO OYJ**  
 000-2008-K25281 (Ruona-Salmi)  
 Mittakaava: 1:1000  
 Tulostettu: 16.2.2026  
 Simo Purho

Huom! Tämän karttaliitteen perusteella ei saa toteuttaa kaivutöitä. Kaivutöihin ryhtyminen edellyttää tarkempaa selvitystä kaapeleista. Voit tehdä kaivulupailmoituksen maksutta sähköisessä Kaivulupa.fi-palvelussa. Jos kaivureittisi lähellä on kaapeleita, on paikalle biattava kaapelinäyttö. Näyttö on maksuton, kun tilaat sen viiden työpäivän toimitusajalla. Voit myös soittaa Kaivulupa.fi:n puhelinpalveluun 0800 133 544 arkisin klo 7 - 17.



**ELENA VERKKO OYJ**

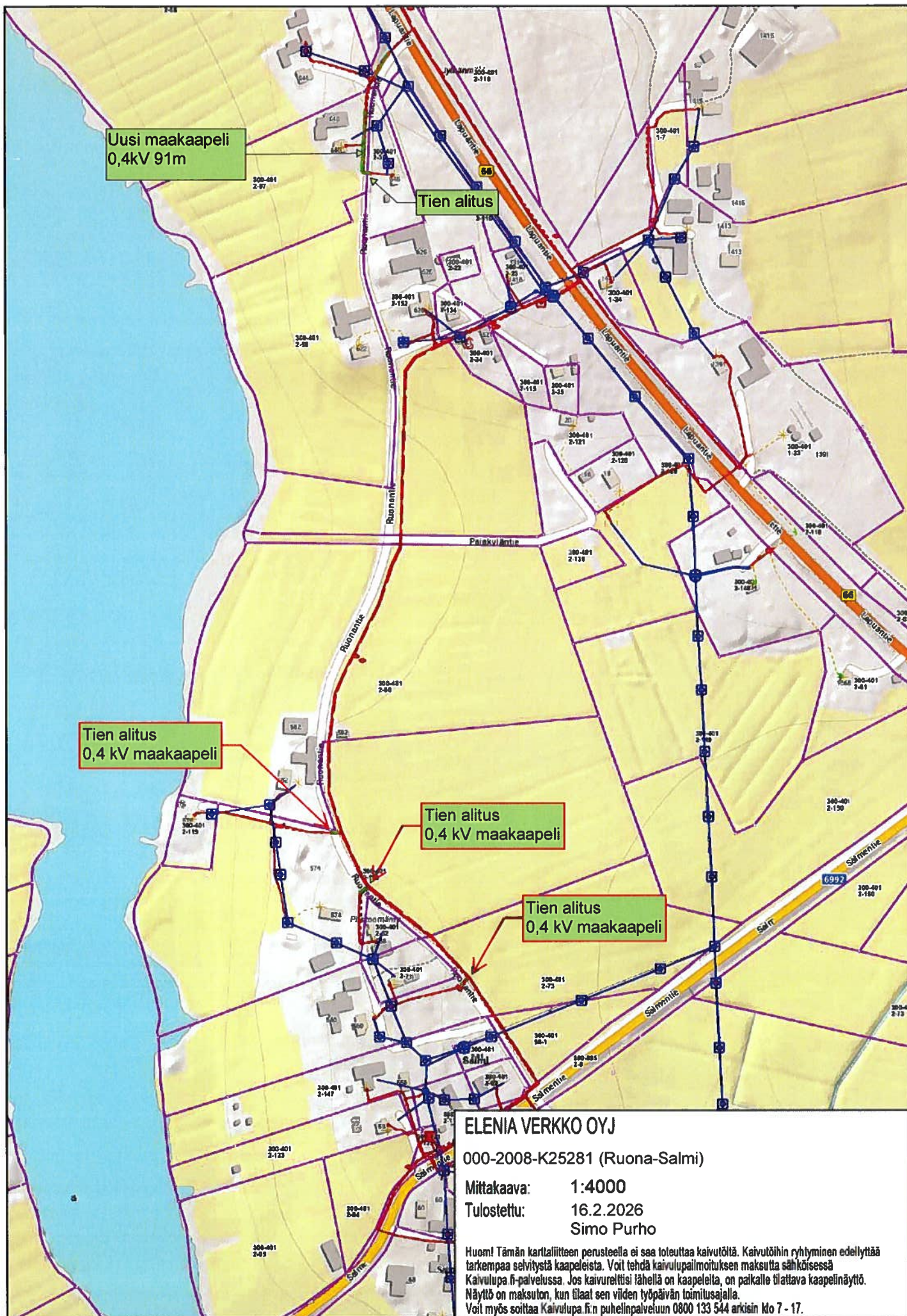
000-2008-K25281 (Ruona-Salmi)

Mittakaava: 1:4000

Tulostettu: 16.2.2026

Simo Purho

Huom! Tämän karttaiteen perusteella ei saa toteuttaa kaivutöitä. Kaivutöihin ryhtymiseen edellyttää tarkempaa selvitystä kaapeleista. Voit tehdä kaivutöiden maksuttomasti sähkönsäätö- ja kaivutöiden palvelussa. Jos kaivutöiden lähellä on kaapeleita on paikalle oltava kaapelintyöntekijä. Näyttö on maksuton, kun läät sen työpöydän toimittajalla. Voit myös soittaa Kaivutöiden puhelinpalveluun 0800 133 544 arkisin klo 7 - 17.



**ELENIA VERKKO OYJ**

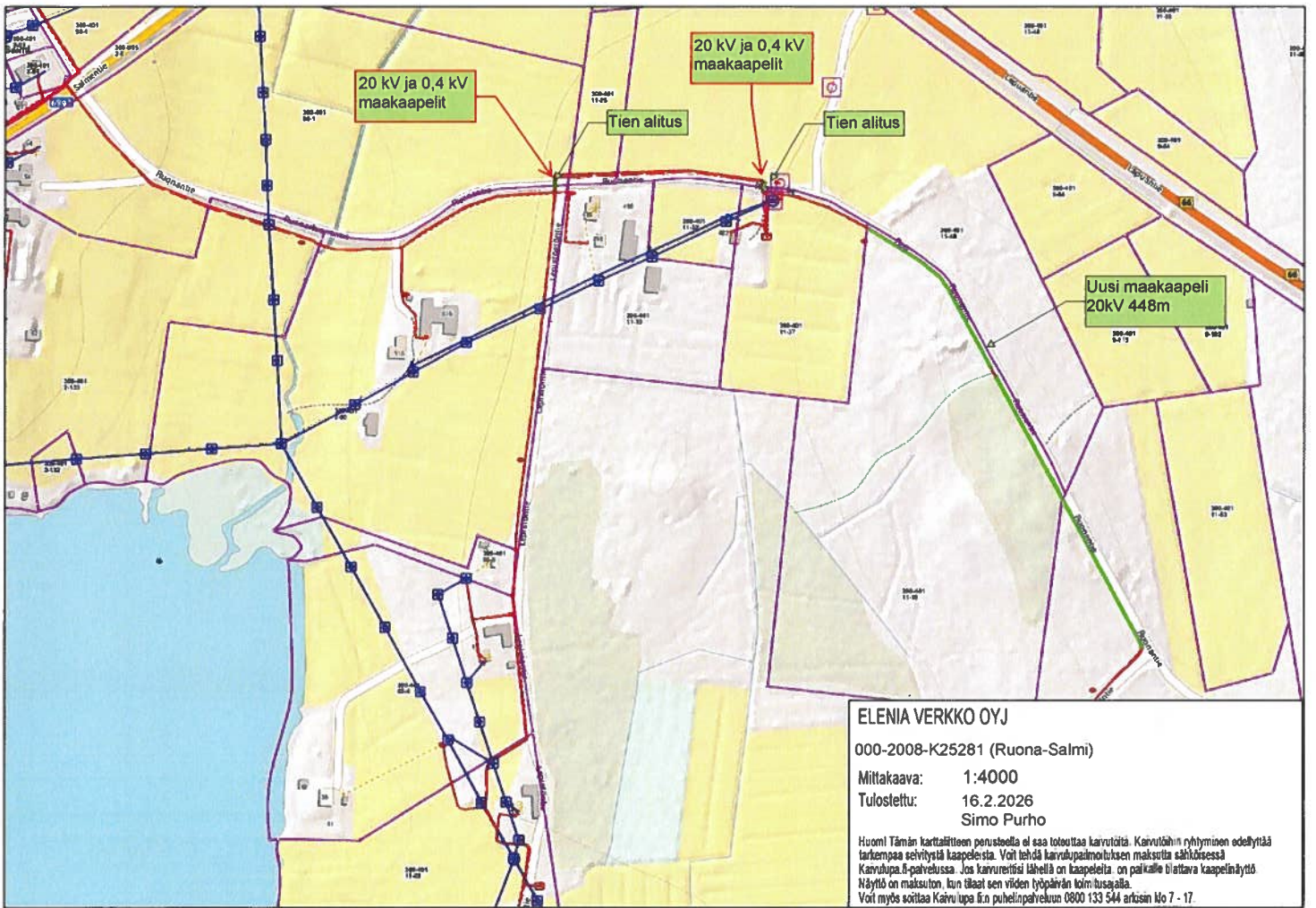
000-2008-K25281 (Ruona-Salmi)

Mittakaava: 1:4000

Tulostettu: 16.2.2026

Simo Purho

Huom! Tämän karttaliitteen perusteella ei saa toteuttaa kaivutöitä. Kaivutöihin ryhtyminen edellyttää tarkempaa selvitystä kaapeleista. Voit tehdä kaivulupailmoituksen maksutta sähköisessä Kaivulupa.fi-palvelussa. Jos kaivuureittisi lähellä on kaapeleita, on paikalle tilattava kaapelinäyttö. Näyttö on maksuton, kun tilaat sen viiden työpäivän toimitusajalla. Voit myös soittaa Kaivulupa.fi:n puhelinpalveluun 0800 133 544 arkisin klo 7 - 17.



**ELENIA VERKKO OYJ**

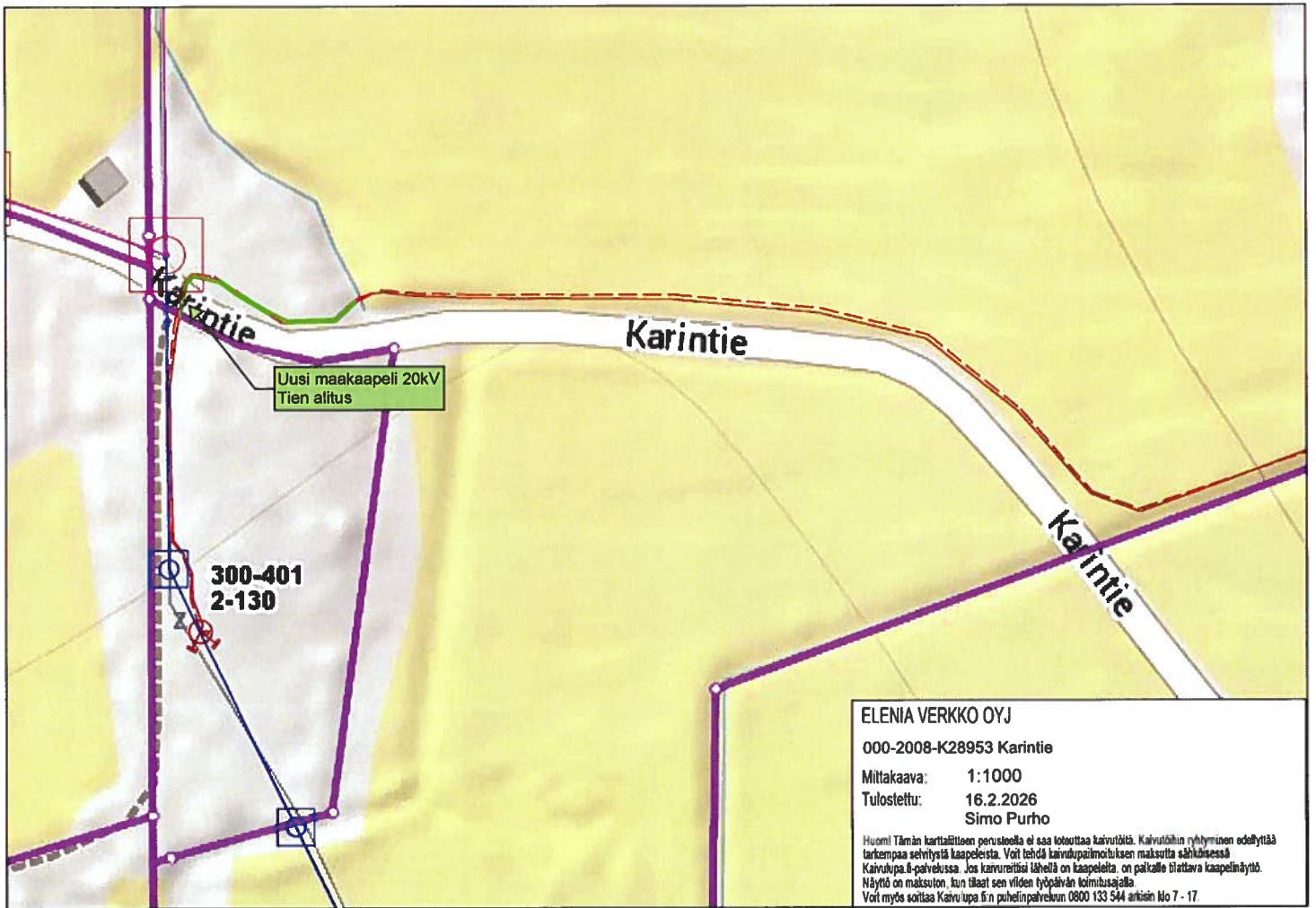
000-2008-K25281 (Ruona-Salmi)

Mittakaava: 1:4000

Tulostettu: 16.2.2026

Simo Purho

Huomi! Tämän karttalaitteen perusteella ei saa toteuttaa kaivutöitä. Kaivutöihin ryhtymiseen edellyttää tarkempaa selvitystä kaapeleista. Voit tehdä kaivutuspaikoinnin maksutta sähkönselityksessä Kaivutuspaik-palvelussa. Jos kaivureitillä lähellä on kaapeleita on paikalle lähtävä kaapelinäyttö Näyttö on maksuton, kun lääät sen viiden työpäivän kuluessa. Voit myös soittaa Kaivutuspaik-palvelun 0800 133 544 artoisin klo 7 - 17.



ELENIA VERKKO OYJ

000-2008-K28953 Karintie

Mittakaava: 1:1000

Tulostettu: 16.2.2026

Simo Purho

Huomi! Tämän kartan perusteella ei saa ottaa kaivutöitä. Kaivutöihin ryhtyminen edellyttää tarkempaa selvitystä kaapeleista. Voit tehdä kaivutuspaikituksen maksutta sähköisessä Kaivutuspaik- palvelussa. Jos kaivureitillä lähellä on kaapeleita, on paikalle lähtävä kaapelinäyttö. Näyttö on maksuton, kun tilaat sen viiden työpäivän toimittamisaikalla. Voit myös soittaa Kaivutuspaik- palvelun 0800 133 544 arkisin klo 7 - 17.

Uusi puistomuuntamo  
Huoltoteli liittymä tarvittaessa  
muuntamon sijoitus ojan  
taakse n. 3 m

Uusi maakaapeli  
20kV 218m

Tien alitus

Tien alitus

Tien alitus

Tien alitus

### ELENIA VERKKO OYJ

| 000-2008-K29707 (Hiironniemi-Männikkö)

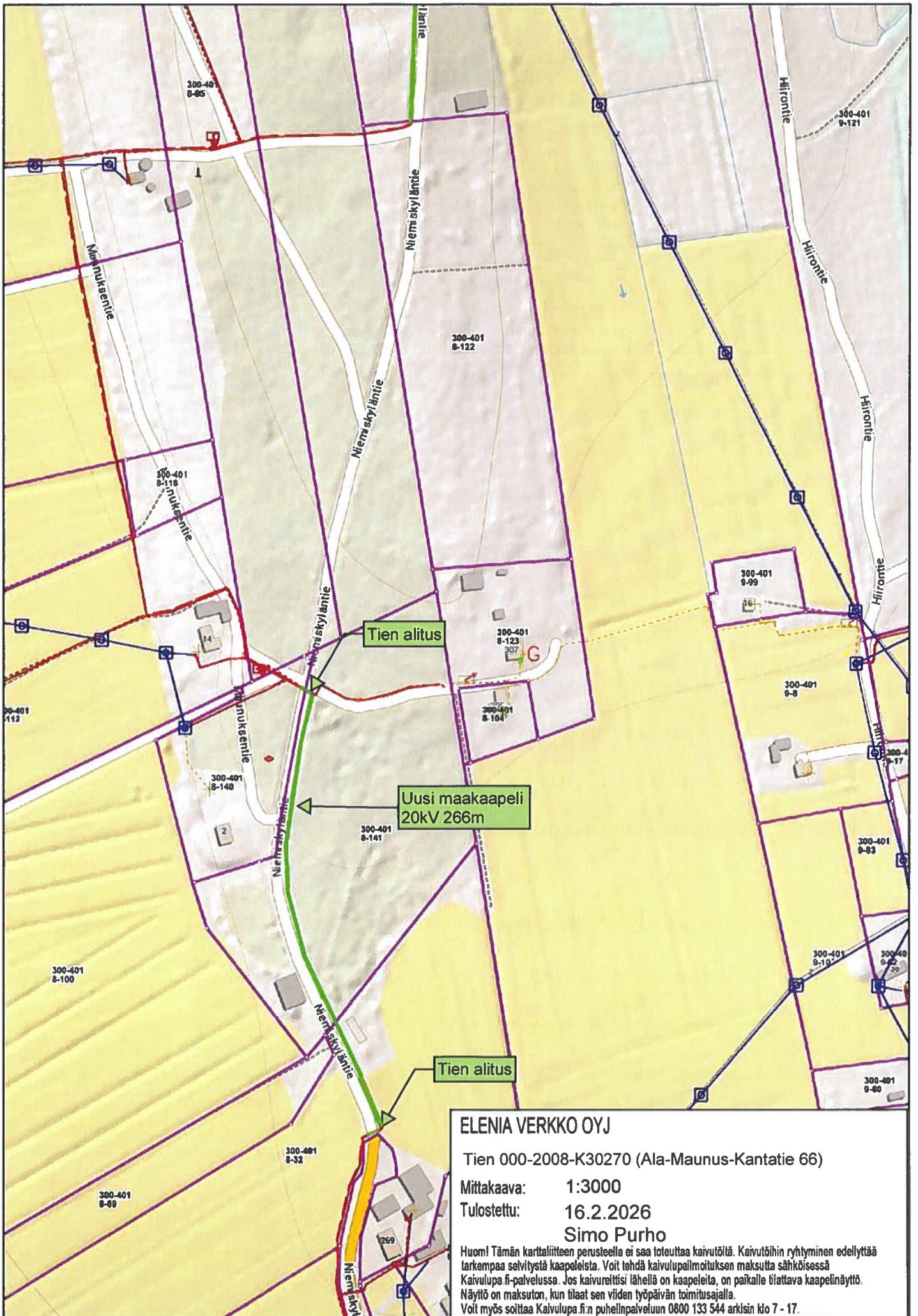
Mittakaava: 1:3000

Tulostettu: 16.2.2026

Simo Purho

Huom! Tämän karttaliitteen perusteella ei saa toteuttaa kaivutöitä. Kaivutöihin ryhtyminen edellyttää tarkempaa selvitystä kaapeleista. Voit tehdä kaivulupailmoituksen maksutta sähköisessä Kaivulupa.fi-palvelussa. Jos kaivureittisi lähellä on kaapeleita, on paikalle tilattava kaapelinäyttö. Näyttö on maksuton, kun tilaat sen viiden työpäivän toimitusajalla. Voit myös soittaa Kaivulupa.fi:n puhelinpalveluun 0800 133 544 arkisin klo 7 - 17.





**ELENIA VERKKO OYJ**

Tien 000-2008-K30270 (Ala-Maunus-Kantatie 66)

Mittakaava: 1:3000

Tulostettu: 16.2.2026

Simo Purho

Huom! Tämän karttaliitteen perusteella ei saa toteuttaa kaivutöitä. Kaivutöihin ryhtyminen edellyttää tarkempaa selvitystä kaapeleista. Voit tehdä kaivulupallomituksen maksutta sähköisessä Kaivulupa.fi-palvelussa. Jos kaivureittisi lähellä on kaapeleita, on paikalle tilattava kaapelinäyttö. Näyttö on maksuton, kun tilaat sen viiden työpäivän toimitusajalla.

Voit myös soittaa Kaivulupa.fi:n puhelinpalveluun 0800 133 544 arkisin klo 7 - 17.

### Perustiedot

Käyttöoikeusyksikkötunnus:	000-2008-K29707	Rekisteröintipvm:	22.8.2008
Nimi:	Hiironniemi-Männikkö	Voimaantulopvm:	14.5.1963
Sijaintikunnat:	Kuortane (300), laskennallinen pituus 1,2 km		

### Tiekunta

Tiekunnan nimi:	Hiironniemi-Männikkö	Voimaantulopvm:	14.5.1963
Kotikunta:	Kuortane (300)		
Yhteyshenkilö:			

Yhteyshenkilötieto perustuu tiekunnan ilmoitukseen. Osoitetietoja ajantasaistetaan väestötietojärjestelmästä.

Tiekunta pitää ajantasaista luetteloa yksityistien oikeutetuista rekisteriyksiköistä ja muista oikeutetuista tien käyttäjistä.

### Käyttöoikeusyksikön osat

1) 000-2008-K29707 / 1			
Laskennallinen pituus: 1,2 km			
Rasitetut:	300-401-8-109	MÄKI-MAUNUS	Rekisteröintipvm: 22.8.2008 Voimaantulopvm: 14.5.1963
	300-401-8-137	Maunuksela	Rekisteröintipvm: 14.10.2023
	300-401-9-22	LATVA-HIIRO	Rekisteröintipvm: 22.8.2008 Voimaantulopvm: 14.5.1963
	300-401-9-78	HIIRONEN	Rekisteröintipvm: 22.8.2008 Voimaantulopvm: 14.5.1963
	300-401-9-89	VÄLIPELTO	Rekisteröintipvm: 22.8.2008 Voimaantulopvm: 14.5.1963
	300-401-9-90	YLI-HIIRO	Rekisteröintipvm: 22.8.2008 Voimaantulopvm: 14.5.1963
	300-401-9-97	RANTA-HIIRO	Rekisteröintipvm: 22.8.2008 Voimaantulopvm: 14.5.1963
	300-401-9-98	ALA-HIIRO	Rekisteröintipvm: 22.8.2008 Voimaantulopvm: 14.5.1963
	300-401-9-102	HIIRONNIEMI	Rekisteröintipvm: 22.8.2008 Voimaantulopvm: 14.5.1963
	300-401-9-104	HIIRO	Rekisteröintipvm: 22.8.2008 Voimaantulopvm: 14.5.1963
	300-401-9-105	Hiironniitty	Rekisteröintipvm: 22.8.2008 Voimaantulopvm: 14.5.1963
	300-401-9-111	WÄHÄOVI	Rekisteröintipvm: 22.9.2011
	300-401-9-119	Vaasantähti	Rekisteröintipvm: 16.8.2023
	300-401-9-121	Hiironmetsä	Rekisteröintipvm: 31.10.2025



Tulostettu kiinteistötietojärjestelmästä 29.1.2026.

Käyttöoikeusyksiköiden tiedoissa voi olla puutteita ja epätarkkuuksia.  
Rekisteritiedoista katso tarkemmin [www.maanmittauslaitos.fi/rekisteritiedot](http://www.maanmittauslaitos.fi/rekisteritiedot).

### Perustiedot

Käyttöoikeusyksikkötunnus:	000-2008-K30270	Rekisteröintipvm:	27.8.2008
Nimi:	Ala-Maunus-Kantatie 66	Voimaantulopvm:	31.3.1973
Sijaintikunnat:	Kuortane (300), laskennallinen pituus 2,4 km		

### Tiekunta

Tiekunnan nimi:	Ala-Maunus-Kantatie 66	Voimaantulopvm:	31.3.1973
Kotikunta:	Kuortane (300)		

Tiekunta pitää ajantasaista luetteloa yksityistien oikeutetuista rekisteriyksiköistä ja muista oikeutetuista tien käyttäjistä.

### Käyttöoikeusyksikön osat

1) 000-2008-K30270 / 1			
Laskennallinen pituus: 2,4 km			
Rasitetut:	300-401-8-32	ALAMAUNUS	Rekisteröintipvm: 27.8.2008 Voimaantulopvm: 31.3.1973
	300-401-8-95	MAUNUS	Rekisteröintipvm: 27.8.2008 Voimaantulopvm: 31.3.1973
	300-401-8-122	Huhtamäki	Rekisteröintipvm: 27.8.2008 Voimaantulopvm: 31.3.1973
	300-401-8-134	MAUNUMÄKI	Rekisteröintipvm: 8.8.2020
	300-401-8-137	Maunuksela	Rekisteröintipvm: 14.10.2023
	300-401-8-140	Harrila	Rekisteröintipvm: 27.11.2024
	300-401-8-141	Ulkosarka	Rekisteröintipvm: 27.11.2024
	300-401-9-78	HIIRONEN	Rekisteröintipvm: 27.8.2008 Voimaantulopvm: 31.3.1973
	300-401-9-98	ALA-HIIRO	Rekisteröintipvm: 27.8.2008 Voimaantulopvm: 31.3.1973
	300-401-9-102	HIIRONNIEMI	Rekisteröintipvm: 27.8.2008 Voimaantulopvm: 31.3.1973
	300-401-49-40	SALIMÄKI	Rekisteröintipvm: 27.8.2008 Voimaantulopvm: 31.3.1973
	300-401-49-42	HUVILAMÄKI	Rekisteröintipvm: 27.8.2008 Voimaantulopvm: 31.3.1973
	300-401-49-67	Hirsimäki	Rekisteröintipvm: 24.11.2018
	300-401-52-13	Peltola	Rekisteröintipvm: 19.9.2014

Tulostettu kiinteistötietojärjestelmästä 29.1.2026.

Käyttöoikeusyksiköiden tiedoissa voi olla puutteita ja epätarkkuuksia.  
Rekisteritiedoista katso tarkemmin [www.maanmittauslaitos.fi/rekisteritiedot](http://www.maanmittauslaitos.fi/rekisteritiedot).

### Perustiedot

Käyttöoikeusyksikkötunnus:	000-2008-K28953	Rekisteröintipvm:	15.8.2008
Nimi:	Karintie	Voimaantulopvm:	24.5.1975
Sijaintikunnat:	Kuortane (300), laskennallinen pituus 1,0 km		

### Tiekunta

Tiekunnan nimi:	Karintie	Voimaantulopvm:	24.5.1975
Kotikunta:	Kuortane (300)		
Tiekunta pitää ajantasaista luetteloa yksityistien oikeutetuista rekisteriyksiköistä ja muista oikeutetuista tien käyttäjistä.			

### Käyttöoikeusyksikön osat

1) 000-2008-K28953 / 1			
Laskennallinen pituus: 1,0 km			
Rasitetut:	300-401-2-96	KETOLA	Rekisteröintipvm: 15.8.2008
			Voimaantulopvm: 24.5.1975
	300-401-2-99	UUSIKARI	Rekisteröintipvm: 15.8.2008
			Voimaantulopvm: 24.5.1975
	300-401-2-101	KARI	Rekisteröintipvm: 15.8.2008
			Voimaantulopvm: 24.5.1975
	300-401-2-120	ALASALMI	Rekisteröintipvm: 15.8.2008
			Voimaantulopvm: 24.5.1975
	300-401-2-131	SALMENSUO	Rekisteröintipvm: 15.8.2008
			Voimaantulopvm: 24.5.1975
	300-401-2-156	Karinmäki	Rekisteröintipvm: 22.11.2025
	300-401-68-4	Lehtikari	Rekisteröintipvm: 7.3.2013

Tulostettu kiinteistötietojärjestelmästä 29.1.2026.

Käyttöoikeusyksiköiden tiedoissa voi olla puutteita ja epätarkkuuksia.  
Rekisteritiedoista katso tarkemmin [www.maanmittauslaitos.fi/rekisteritiedot](http://www.maanmittauslaitos.fi/rekisteritiedot).

### Perustiedot

Käyttöoikeusyksikkötunnus:	000-2008-K25281	Rekisteröintipvm:	27.6.2008
Nimi:	Ruona-Salmi	Voimaantulopvm:	20.9.1988
Sijaintikunnat:	Kuortane (300), laskennallinen pituus 5,8 km		

### Tiekunta

Tiekunnan nimi:	Ruona-Salmi	Voimaantulopvm:	22.2.1969
Kotikunta:	Kuortane (300)		

Tiekunta pitää ajantasaisista luetteloja yksityistien oikeutetuista rekisteriyksiköistä ja muista oikeutetuista tien käyttäjistä.

### Käyttöoikeusyksikön osat

1) 000-2008-K25281 / 1			
Leveys: 12 m			
Laskennallinen pituus: 4,9 km			
Rasitetut:	300-401-2-90	LAHTELA	Rekisteröintipvm: 27.6.2008
			Voimaantulopvm: 20.9.1988
	300-401-2-133	YLÄ-SALMI	Rekisteröintipvm: 27.6.2008
			Voimaantulopvm: 20.9.1988
	300-401-8-64	AHONEN	Rekisteröintipvm: 27.6.2008
			Voimaantulopvm: 20.9.1988
	300-401-8-90	HANKANEN	Rekisteröintipvm: 27.6.2008
			Voimaantulopvm: 20.9.1988
	300-401-8-92	ALA-HIIRO II	Rekisteröintipvm: 27.6.2008
			Voimaantulopvm: 20.9.1988
	300-401-8-111	ALA-MAUNUKSELA	Rekisteröintipvm: 27.6.2008
			Voimaantulopvm: 20.9.1988
	300-401-8-112	MAUNULA	Rekisteröintipvm: 27.6.2008
			Voimaantulopvm: 20.9.1988
	300-401-8-114	LATVAMAUNUS	Rekisteröintipvm: 27.6.2008
			Voimaantulopvm: 20.9.1988
	300-401-8-127	Mäntylä	Rekisteröintipvm: 27.6.2008
			Voimaantulopvm: 20.9.1988
	300-401-8-128	Lepistö	Rekisteröintipvm: 27.6.2008
			Voimaantulopvm: 20.9.1988
	300-401-8-132	Maunumäki	Rekisteröintipvm: 19.12.2013
	300-401-9-78	HIIRONEN	Rekisteröintipvm: 27.6.2008
			Voimaantulopvm: 20.9.1988
	300-401-9-98	ALA-HIIRO	Rekisteröintipvm: 27.6.2008
			Voimaantulopvm: 20.9.1988
	300-401-9-102	HIIRONNIEMI	Rekisteröintipvm: 27.6.2008
			Voimaantulopvm: 20.9.1988
	300-401-9-106	MÄKIHIIRO	Rekisteröintipvm: 27.6.2008
			Voimaantulopvm: 20.9.1988

300-401-9-116	Rinta-Hiiri	Rekisteröintipvm:	16.12.2020
300-401-11-19	MÄKIPETÄJÄ	Rekisteröintipvm:	27.6.2008
		Voimaantulopvm:	20.9.1988
300-401-11-25	ALANIEMI	Rekisteröintipvm:	27.6.2008
		Voimaantulopvm:	20.9.1988
300-401-11-32	VIERI	Rekisteröintipvm:	27.6.2008
		Voimaantulopvm:	20.9.1988
300-401-11-33	UPPALA	Rekisteröintipvm:	27.6.2008
		Voimaantulopvm:	20.9.1988
300-401-11-37	RINTEELÄ	Rekisteröintipvm:	27.6.2008
		Voimaantulopvm:	20.9.1988
300-401-11-48	PETÄJÄNIEMI	Rekisteröintipvm:	27.6.2008
		Voimaantulopvm:	20.9.1988
300-401-11-54	PETÄJÄMÄKI	Rekisteröintipvm:	27.6.2008
		Voimaantulopvm:	20.9.1988
300-401-12-61	LATUNEN	Rekisteröintipvm:	27.6.2008
		Voimaantulopvm:	20.9.1988
300-401-12-73	ERKKILÄ	Rekisteröintipvm:	27.6.2008
		Voimaantulopvm:	20.9.1988
300-401-12-75	RINTANEN	Rekisteröintipvm:	27.6.2008
		Voimaantulopvm:	20.9.1988
300-401-12-96	VÄHÄ-RUONA	Rekisteröintipvm:	27.6.2008
		Voimaantulopvm:	20.9.1988
300-401-12-107	UUSIMAA	Rekisteröintipvm:	27.6.2008
		Voimaantulopvm:	20.9.1988
300-401-12-118	SALO	Rekisteröintipvm:	27.6.2008
		Voimaantulopvm:	20.9.1988
300-401-12-119	SALIMÄKI	Rekisteröintipvm:	27.6.2008
		Voimaantulopvm:	20.9.1988
300-401-12-133	UUSIPALA	Rekisteröintipvm:	27.6.2008
		Voimaantulopvm:	20.9.1988
300-401-12-135	UUSIPAikka	Rekisteröintipvm:	27.6.2008
		Voimaantulopvm:	20.9.1988
300-401-12-147	KESÄPAikka	Rekisteröintipvm:	27.6.2008
		Voimaantulopvm:	20.9.1988
300-401-12-148	METSÄRINTA	Rekisteröintipvm:	27.6.2008
		Voimaantulopvm:	20.9.1988
300-401-13-57	URHEILUKENTTÄ	Rekisteröintipvm:	27.6.2008
		Voimaantulopvm:	20.9.1988
300-401-13-88	VÄHÄ-KOKKILA II	Rekisteröintipvm:	27.6.2008
		Voimaantulopvm:	20.9.1988
300-401-13-93	MÄKIKOKKILA	Rekisteröintipvm:	27.6.2008
		Voimaantulopvm:	20.9.1988
300-401-13-95	REUNALA	Rekisteröintipvm:	27.6.2008
		Voimaantulopvm:	20.9.1988

300-401-13-100	ALA-KOKKILA	Rekisteröintipvm: Voimaantulopvm:	27.6.2008 20.9.1988
300-401-13-106	SYRJÄKOKKILA	Rekisteröintipvm: Voimaantulopvm:	27.6.2008 20.9.1988
300-401-13-112	SIRPALE	Rekisteröintipvm: Voimaantulopvm:	27.6.2008 20.9.1988
300-401-13-123	VIERTO	Rekisteröintipvm: Voimaantulopvm:	27.6.2008 20.9.1988
300-401-13-124	KULMA	Rekisteröintipvm: Voimaantulopvm:	27.6.2008 20.9.1988
300-401-13-125	LATVA-KOKKILA	Rekisteröintipvm: Voimaantulopvm:	27.6.2008 20.9.1988
300-401-13-128	RUONALA	Rekisteröintipvm: Voimaantulopvm:	27.6.2008 20.9.1988
300-401-13-154	PELTONEN	Rekisteröintipvm: Voimaantulopvm:	27.6.2008 20.9.1988
300-401-13-159	TANHULA	Rekisteröintipvm: Voimaantulopvm:	27.6.2008 20.9.1988
300-401-13-168	VAINIOLA	Rekisteröintipvm:	17.7.2009
300-401-13-169	Ala-Kokkila	Rekisteröintipvm:	18.8.2009
300-401-14-61	HIETASUO	Rekisteröintipvm: Voimaantulopvm:	27.6.2008 20.9.1988
300-401-14-109	VEISTOLA	Rekisteröintipvm: Voimaantulopvm:	27.6.2008 20.9.1988
300-401-14-121	HIETARINTA	Rekisteröintipvm: Voimaantulopvm:	27.6.2008 20.9.1988
300-401-14-127	UUSI-HAAPALA	Rekisteröintipvm: Voimaantulopvm:	27.6.2008 20.9.1988
300-401-14-155	Metsäharju	Rekisteröintipvm:	18.6.2014
300-401-15-61	Knuutila	Rekisteröintipvm:	15.11.2024
300-401-17-44	Ala-Kokkila	Rekisteröintipvm:	24.8.2010
300-401-49-15	KESKIKOIVULA	Rekisteröintipvm: Voimaantulopvm:	27.6.2008 20.9.1988
300-401-49-20	MÄNTYHARJU	Rekisteröintipvm: Voimaantulopvm:	27.6.2008 20.9.1988
300-401-49-21	TYVIMÄKI	Rekisteröintipvm: Voimaantulopvm:	27.6.2008 20.9.1988
300-401-49-54	LATVALA	Rekisteröintipvm: Voimaantulopvm:	27.6.2008 20.9.1988
300-401-49-55	HIETAHARJU	Rekisteröintipvm: Voimaantulopvm:	27.6.2008 20.9.1988
300-401-49-64	Tyvimäki	Rekisteröintipvm: Voimaantulopvm:	27.6.2008 20.9.1988
300-401-98-1	Salmenmäki	Rekisteröintipvm:	6.12.2013

2) 000-2008-K25281 / 2

Leveys: 12 m

Laskennallinen pituus: 0,9 km

Rasitetut:	300-401-2-35	KIVISTÖ	Rekisteröintipvm:	27.6.2008
			Voimaantulopvm:	20.9.1988
	300-401-2-52	SALMENMÄKI	Rekisteröintipvm:	27.6.2008
			Voimaantulopvm:	20.9.1988
	300-401-2-69	KAUPPA	Rekisteröintipvm:	27.6.2008
			Voimaantulopvm:	20.9.1988
	300-401-2-71	MÄNTYSALMI	Rekisteröintipvm:	27.6.2008
			Voimaantulopvm:	20.9.1988
	300-401-2-73	UUSISALMI	Rekisteröintipvm:	27.6.2008
			Voimaantulopvm:	20.9.1988
	300-401-2-80	SALMINEN	Rekisteröintipvm:	27.6.2008
			Voimaantulopvm:	20.9.1988
	300-401-2-91	KAUPPA II	Rekisteröintipvm:	27.6.2008
			Voimaantulopvm:	20.9.1988
	300-401-2-96	KETOLA	Rekisteröintipvm:	27.6.2008
			Voimaantulopvm:	20.9.1988
	300-401-2-97	JUHALA	Rekisteröintipvm:	27.6.2008
			Voimaantulopvm:	20.9.1988
	300-401-2-120	ALASALMI	Rekisteröintipvm:	27.6.2008
			Voimaantulopvm:	20.9.1988
	300-401-2-129	PAJAKYLÄ	Rekisteröintipvm:	27.6.2008
			Voimaantulopvm:	20.9.1988
	300-401-2-147	Siirilä	Rekisteröintipvm:	6.12.2013
	300-401-2-152	MÄKIKETOLA	Rekisteröintipvm:	13.10.2021
	300-401-2-157	Ketoola	Rekisteröintipvm:	17.12.2025
	300-401-98-1	Salmenmäki	Rekisteröintipvm:	6.12.2013

Tulostettu kiinteistötietojärjestelmästä 29.1.2026.

Käyttöoikeusyksiköiden tiedoissa voi olla puutteita ja epätarkkuuksia.  
Rekisteritiedoista katso tarkemmin [www.maanmittauslaitos.fi/rekisteritiedot](http://www.maanmittauslaitos.fi/rekisteritiedot).

